

รายงานสถิติเกี่ยวกับการติดตั้งระบบ GPS

ณ วันที่ ๒๓ มกราคม ๒๕๖๒

๑. จำนวนผู้ให้บริการ GPS ที่เชื่อมต่อข้อมูลกับกรมการขนส่งทางบก ๑๖๑ ราย

๒. จำนวนผู้ให้บริการ GPS และจำนวนรุ่น GPS ที่ได้รับการรับรองจากกรม

จำนวนผู้ให้บริการ GPS ที่ได้รับการรับรองจากกรม(ราย)	จำนวนรุ่น GPS ที่ได้รับการรับรองจากกรม (รุ่น)
๑๒๐	๓๔๔

๓. จำนวนรถที่เชื่อมต่อข้อมูลกับศูนย์ GPS

รถโดยสารประจำทาง	รถโดยสารไม่ประจำทาง	รถบรรทุกไม่ประจำทาง	รถบรรทุกส่วนบุคคล	รถอื่นๆ	รวม
๒๒,๙๐๙	๖๐,๖๕๑	๑๒๓,๔๔๓	๘๗,๘๕๓	๒๐,๕๒๗	๓๑๕,๓๘๓

๔. จำนวนรถที่ต้องติดตั้ง GPS และที่ติดตั้ง GPS แล้ว

ประเภทรถ	จำนวนรถที่ต้องติดตั้ง GPS (คัน)	จำนวนรถที่ติดตั้ง GPS แล้ว (คัน)	รถที่ติดตั้ง GPS แล้ว (ร้อยละ)	ความเร็วเกิน (คัน)	ร้อยละของรถที่ใช้ความเร็วเกิน	ความเร็วสูงสุด (กม./ชม.)	ความเร็วเกินเฉลี่ย(กม./ชม.)
รถโดยสาร							
•ประจำทาง	๒๑,๙๒๐	๑๙,๙๑๖	๙๐.๘๖	๔,๐๖๔	๒๐.๔๑	๑๓๖	๙๕.๓๔
- หมวด ๑	๔,๙๙๙	๔,๓๒๐	๘๖.๔๒				
- หมวด ๒	๘,๘๕๓	๘,๔๒๘	๙๕.๒๐				
- หมวด ๓	๘,๐๖๘	๗,๑๖๘	๘๘.๘๔				
•ไม่ประจำทาง	๖๕,๒๐๓	๖๐,๖๕๑	๙๓.๐๒	๓,๙๑๖	๖.๔๖	๑๓๕	๙๕.๙๖
รวมรถโดยสาร	๘๗,๑๒๓	๘๐,๕๖๗	๙๒.๔๘	๗,๙๘๐	๙.๙๐		๙๕.๖๔
รถบรรทุก							
•ไม่ประจำทาง	๑๓๔,๓๘๔	๑๒๓,๔๔๓	๙๑.๘๖	๑,๐๖๑	๐.๘๖	๑๒๑	๙๗.๑๔
•ส่วนบุคคล	๒๕๗,๘๕๓	๘๗,๘๕๓	๓๔.๐๗	๖๘๔	๐.๗๘	๑๒๑	๙๖.๗๗
รวมรถบรรทุก	๓๙๒,๒๓๗	๒๑๑,๒๙๖	๕๓.๘๗	๑,๗๔๕	๐.๘๓		๙๖.๙๙
รวมทั้งหมด	๔๗๙,๓๖๐	๒๙๑,๘๖๓	๖๐.๘๙	๙,๗๒๕	๓.๓๓		๙๕.๘๙

๕. จำนวนรถตู้โดยสารที่ต้องติดตั้ง GPS และที่ติดตั้ง GPS แล้ว

ประเภทรถ	จำนวนรถที่ต้องติดตั้ง GPS (คัน)	จำนวนรถที่ติดตั้ง GPS แล้ว (คัน)	รถที่ติดตั้ง GPS แล้ว (ร้อยละ)	ความเร็วเกิน (คัน)	ร้อยละของรถที่ใช้ความเร็วเกิน	ความเร็วสูงสุด (กม./ชม.)	ความเร็วเกินเฉลี่ย(กม./ชม.)
•ประจำทาง	๑๓,๖๒๒	๑๒,๔๓๐	๙๑.๒๕				
- หมวด ๑	๔,๕๘๓	๓,๙๒๔	๘๕.๖๒				
- หมวด ๒	๕,๒๔๕	๔,๘๘๖	๙๓.๑๖	๑,๓๙๕	๒๘.๕๕	๑๓๔	๙๖.๑๔
- หมวด ๓	๓,๗๙๔	๓,๖๒๐	๙๕.๔๑				
•ไม่ประจำทาง	๓๓,๙๒๘	๓๒,๔๒๔	๙๕.๕๗				
รวมทั้งหมด	๔๗,๕๕๐	๔๔,๘๕๔	๙๔.๓๓				

๖. จำนวนรถโดยสาร ๒ ชั้น ที่ต้องติดตั้ง GPS และที่ติดตั้ง GPS แล้ว

ประเภทรถ	จำนวนรถที่ต้องติดตั้ง GPS (คัน)	จำนวนรถที่ติดตั้ง GPS แล้ว (คัน)	รถที่ติดตั้ง GPS แล้ว (ร้อยละ)	ความเร็วเกิน (คัน)	ร้อยละของรถที่ใช้ความเร็วเกิน	ความเร็วสูงสุด (กม./ชม.)	ความเร็วเกินเฉลี่ย(กม./ชม.)
•ประจำทาง	๑,๕๕๔	๑,๕๕๔	๑๐๐.๐๐	๓๕๑	๒๒.๕๙	๑๑๕	๙๓.๒๐
•ไม่ประจำทาง	๕,๒๘๖	๔,๙๖๓	๙๓.๘๙	๓๕๑	๗.๐๗	๑๑๙	๙๔.๖๒
•ส่วนบุคคล	๓๔	๑๘	๕๒.๙๔	๐	๐.๐๐	๐	๐.๐๐
รวมทั้งหมด	๖,๘๗๔	๖,๕๓๕	๙๕.๐๗	๗๐๒	๑๐.๗๔		๙๓.๙๑

๗. จำนวนรถพยาบาลที่เชื่อมต่อข้อมูลกับศูนย์ GPS

หน่วย : คัน

รย.๑	รย.๒	รย.๓	รวม
๙๕๑	๑๘๒	๑๕	๑,๑๔๘

รายงานสถิติการกระทำความผิดจากระบบ GPS รถทุกประเภท ทั่วประเทศ

เดือน มกราคม 2562

หน่วย : คัน

วันที่		1 ม.ค.	2 ม.ค.	3 ม.ค.	4 ม.ค.	5 ม.ค.	6 ม.ค.	7 ม.ค.	8 ม.ค.	9 ม.ค.	10 ม.ค.	11 ม.ค.	12 ม.ค.	13 ม.ค.	14 ม.ค.	15 ม.ค.	16 ม.ค.	17 ม.ค.	18 ม.ค.	19 ม.ค.	20 ม.ค.	21 ม.ค.	22 ม.ค.	23 ม.ค.	ค่าเฉลี่ยจำนวนรถ ที่กระทำความผิด	
รถโดยสาร	ประจำทาง	ความเร็วเกิน	5,124	5,474	4,794	4,385	4,370	4,751	4,509	4,133	4,099	4,168	4,127	3,463	4,488	4,437	3,681	3,881	4,003	4,357	4,214	4,452	4,412	3,164	4,064	4,285
		ไม่แสดงตน	1,490	1,719	1,633	1,595	1,527	1,873	1,607	2,279	1,480	1,530	1,625	1,663	1,532	1,542	1,615	2,115	1,571	1,622	1,536	1,559	1,581	1,991	1,515	1,661
		ชั่วโมงการทำงานเกิน	8,399	8,154	6,127	5,477	4,901	4,483	5,455	4,527	4,542	4,530	4,850	3,350	4,763	4,819	4,412	3,147	4,413	3,768	5,142	5,216	5,167	2,755	4,493	4,908
	ไม่ประจำทาง	ความเร็วเกิน	3,462	4,263	4,031	3,408	3,330	3,577	3,616	3,359	3,749	3,856	3,551	2,770	3,675	3,671	3,270	3,544	3,899	4,363	4,256	4,025	3,835	2,710	3,916	3,658
		ไม่แสดงตน	1,621	2,021	2,116	2,367	2,111	3,200	2,569	5,088	2,533	2,570	2,717	2,266	1,960	2,531	2,662	5,760	2,750	2,827	2,476	2,105	2,496	5,046	2,686	2,803
		ชั่วโมงการทำงานเกิน	4,171	4,735	993	2,546	2,526	1,865	2,055	1,768	1,764	1,811	2,216	1,799	2,299	1,792	1,655	1,236	1,888	1,847	3,037	2,820	2,147	1,026	2,017	2,174
	ส่วนบุคคล	ความเร็วเกิน	4	3	7	7	9	8	11	13	10	6	8	7	8	18	11	12	10	13	10	15	9	8	10	9
		ไม่แสดงตน	0	8	15	12	3	22	19	37	19	11	14	7	7	14	17	39	14	24	13	6	13	39	18	16
		ชั่วโมงการทำงานเกิน	0	1	3	1	1	0	1	4	2	2	5	1	0	4	1	4	0	6	3	3	1	1	1	2
รถบรรทุก	ประจำทาง	ความเร็วเกิน	150	309	572	681	706	593	713	914	1,004	1,064	818	722	688	919	964	998	1,007	989	968	676	872	716	1,061	787
		ไม่แสดงตน	2,205	6,023	12,320	15,795	15,936	13,952	16,761	23,249	19,010	19,418	19,105	17,702	11,867	17,562	19,260	25,033	19,356	19,131	17,142	11,875	17,569	23,334	19,825	16,671
		ชั่วโมงการทำงานเกิน	4,456	8,993	17,681	22,475	23,358	15,970	19,059	23,287	26,185	27,021	26,274	18,382	19,904	20,754	24,885	17,830	26,756	21,341	26,192	20,876	22,071	15,854	27,938	20,763
	ส่วนบุคคล	ความเร็วเกิน	83	188	344	444	496	456	543	625	671	676	663	504	588	727	645	697	745	637	710	578	732	528	684	564
		ไม่แสดงตน	491	2,019	5,039	6,662	7,035	7,964	7,885	12,314	8,249	8,526	8,354	7,988	6,577	8,215	8,635	13,487	8,695	8,506	8,179	6,506	8,311	12,803	8,941	7,886
		ชั่วโมงการทำงานเกิน	791	2,049	5,095	7,025	7,814	6,618	7,894	8,431	8,245	8,391	8,241	5,631	7,617	7,776	8,075	6,725	8,523	6,639	9,579	8,689	8,716	5,991	9,202	7,120

รายงานสถิติการกระทำความผิดจากระบบ GPS รถทุกประเภท ทั่วประเทศ

เดือน มกราคม 2562

หน่วย : ร้อยละ

วันที่		1 ม.ค.	2 ม.ค.	3 ม.ค.	4 ม.ค.	5 ม.ค.	6 ม.ค.	7 ม.ค.	8 ม.ค.	9 ม.ค.	10 ม.ค.	11 ม.ค.	12 ม.ค.	13 ม.ค.	14 ม.ค.	15 ม.ค.	16 ม.ค.	17 ม.ค.	18 ม.ค.	19 ม.ค.	20 ม.ค.	21 ม.ค.	22 ม.ค.	23 ม.ค.	ค่าเฉลี่ยร้อยละรถ ที่กระทำผิด	
รถโดยสาร	ประจำทาง	ความเร็วเกิน	25.58	27.33	24.60	21.89	21.81	23.71	22.51	20.74	20.58	20.91	20.72	17.36	23.14	22.27	18.47	19.47	20.07	21.94	21.24	22.33	22.16	15.89	20.41	21.53
		ไม่แสดงตน	7.44	8.58	8.38	7.96	7.62	9.35	8.02	11.44	7.43	7.68	8.16	8.34	7.90	7.74	8.11	10.61	7.88	8.17	7.74	7.82	7.94	10.00	7.61	8.34
		ชั่วโมงการทำงานเกิน	41.93	40.70	31.44	27.34	24.46	22.37	27.24	22.72	22.80	22.73	24.35	16.80	24.56	24.18	22.14	15.78	22.13	18.98	25.92	26.16	25.95	13.83	22.56	24.66
	ไม่ประจำทาง	ความเร็วเกิน	5.73	7.05	6.88	5.64	5.50	5.91	5.97	5.56	6.20	6.37	5.87	4.57	6.06	6.06	5.40	5.85	6.43	7.19	7.02	6.64	6.34	4.47	6.46	6.05
		ไม่แสดงตน	2.68	3.34	3.61	3.91	3.49	5.28	4.24	8.42	4.19	4.25	4.49	3.74	3.23	4.18	4.40	9.51	4.54	4.66	4.08	3.47	4.13	8.33	4.43	4.64
		ชั่วโมงการทำงานเกิน	6.90	7.83	1.69	4.21	4.17	3.08	3.40	2.93	2.92	2.99	3.66	2.97	3.79	2.96	2.73	2.04	3.12	3.04	5.01	4.65	3.55	1.69	3.33	3.60
รถบรรทุก	ไม่ประจำทาง	ความเร็วเกิน	0.12	0.23	0.43	0.51	0.52	0.44	0.53	0.68	0.75	0.79	0.60	0.53	0.51	0.68	0.71	0.74	0.74	0.80	0.71	0.50	0.64	0.58	0.86	0.59
		ไม่แสดงตน	1.81	4.48	9.16	11.72	11.81	10.33	12.41	17.23	14.13	14.34	14.12	13.06	8.76	12.97	14.21	18.47	14.26	15.52	12.63	8.74	12.94	18.92	16.06	12.52
		ชั่วโมงการทำงานเกิน	3.65	6.68	13.14	16.68	17.31	11.82	14.12	17.26	19.47	19.96	19.42	13.56	14.69	15.32	18.36	13.16	19.72	17.32	19.29	15.37	16.26	12.85	22.63	15.60
	ส่วนบุคคล	ความเร็วเกิน	0.10	0.22	0.41	0.52	0.58	0.54	0.64	0.73	0.79	0.79	0.77	0.58	0.68	0.84	0.75	0.81	0.86	0.73	0.82	0.66	0.84	0.60	0.78	0.66
		ไม่แสดงตน	0.58	2.39	5.96	7.87	8.29	9.35	9.26	14.45	9.72	9.93	9.73	9.27	7.62	9.53	10.01	15.59	10.01	9.76	9.40	7.45	9.53	14.63	10.18	9.17
		ชั่วโมงการทำงานเกิน	0.94	2.42	6.03	8.30	9.21	7.77	9.27	9.89	9.71	9.77	9.60	6.53	8.82	9.02	9.36	7.77	9.82	7.62	11.00	9.95	9.99	6.85	10.47	8.28
ค่าเฉลี่ยรวม รถทุกประเภท	ความเร็วเกิน	3.07	3.42	3.28	2.97	2.96	3.12	3.12	3.01	3.18	3.24	3.04	2.47	3.13	3.23	2.83	3.01	3.19	3.56	3.35	3.20	3.25	2.44	3.33	3.10	
	ไม่แสดงตน	2.02	3.93	7.10	8.81	8.86	8.97	9.58	14.29	10.43	10.62	10.55	9.80	7.27	9.88	10.64	15.33	10.68	11.03	9.67	7.26	9.87	14.82	11.30	9.69	
	ชั่วโมงการทำงานเกิน	6.21	7.99	10.06	12.51	12.85	9.62	11.46	12.65	13.59	13.84	13.79	9.65	11.46	11.63	12.91	9.56	13.72	11.55	14.49	12.38	12.56	8.80	14.96	11.68	

รายงานสถิติการกระทำความผิดจากระบบ GPS รถทุกประเภท กรุงเทพมหานคร

เดือน มกราคม 2562

หน่วย : คัน

วันที่		1 ม.ค.	2 ม.ค.	3 ม.ค.	4 ม.ค.	5 ม.ค.	6 ม.ค.	7 ม.ค.	8 ม.ค.	9 ม.ค.	10 ม.ค.	11 ม.ค.	12 ม.ค.	13 ม.ค.	14 ม.ค.	15 ม.ค.	16 ม.ค.	17 ม.ค.	18 ม.ค.	19 ม.ค.	20 ม.ค.	21 ม.ค.	22 ม.ค.	23 ม.ค.	ค่าเฉลี่ยจำนวนรถ ที่กระทำความผิด	
รถโดยสาร	ประจำทาง	ความเร็วเกิน	969	1,088	840	788	740	827	774	679	681	699	626	497	716	761	605	653	684	668	668	750	768	470	724	725
		ไม่แสดงตน	625	767	738	708	677	697	714	758	664	635	712	679	678	689	731	788	684	694	705	689	700	692	671	700
		ชั่วโมงการทำงานเกิน	3,259	3,221	2,143	2,042	1,597	1,302	2,241	1,870	1,835	1,823	1,839	935	1,607	1,910	1,833	1,177	1,717	1,309	1,909	1,888	2,065	1,067	1,757	1,841
	ไม่ประจำทาง	ความเร็วเกิน	480	454	426	371	358	373	348	285	338	389	327	244	387	405	322	372	350	388	388	407	416	230	369	366
		ไม่แสดงตน	427	643	628	655	583	512	731	988	720	736	787	562	576	727	741	854	760	784	677	595	691	768	749	691
		ชั่วโมงการทำงานเกิน	947	1,343	991	572	477	407	430	304	385	331	449	303	456	338	327	241	339	269	521	588	405	185	358	477
	ส่วนบุคคล	ความเร็วเกิน	0	2	2	3	3	6	2	5	3	1	2	1	5	7	6	5	4	3	3	4	4	2	7	3
		ไม่แสดงตน	0	4	5	5	1	4	5	6	6	3	4	2	1	6	6	7	3	3	1	0	2	4	5	4
		ชั่วโมงการทำงานเกิน	0	1	1	0	0	0	0	2	1	0	1	0	0	3	1	1	0	0	1	1	0	0	1	1
รถบรรทุก	ไม่ประจำทาง	ความเร็วเกิน	3	8	11	23	18	10	20	17	22	30	14	16	14	25	23	28	22	23	25	17	20	15	26	19
		ไม่แสดงตน	661	2,087	4,170	5,820	5,698	3,018	6,192	7,571	6,983	7,266	7,265	5,863	3,333	6,439	7,092	7,085	7,284	6,905	6,139	3,391	6,372	6,634	7,390	5,681
		ชั่วโมงการทำงานเกิน	551	1,145	2,432	3,523	3,522	1,843	3,060	3,296	4,247	4,286	4,155	2,507	2,672	2,897	3,697	2,137	4,170	3,090	4,229	2,903	3,350	1,745	4,214	3,029
	ส่วนบุคคล	ความเร็วเกิน	6	8	12	11	18	7	7	19	14	15	14	13	17	17	24	11	22	17	21	15	26	6	22	15
		ไม่แสดงตน	70	335	923	1,425	1,459	1,048	1,507	1,820	1,735	1,815	1,826	1,664	1,237	1,826	1,888	1,920	1,891	1,846	1,829	1,215	1,736	1,739	1,976	1,510
		ชั่วโมงการทำงานเกิน	48	129	449	730	899	694	858	906	975	1,027	1,036	708	950	925	956	689	1,119	805	1,327	1,139	968	587	1,147	829

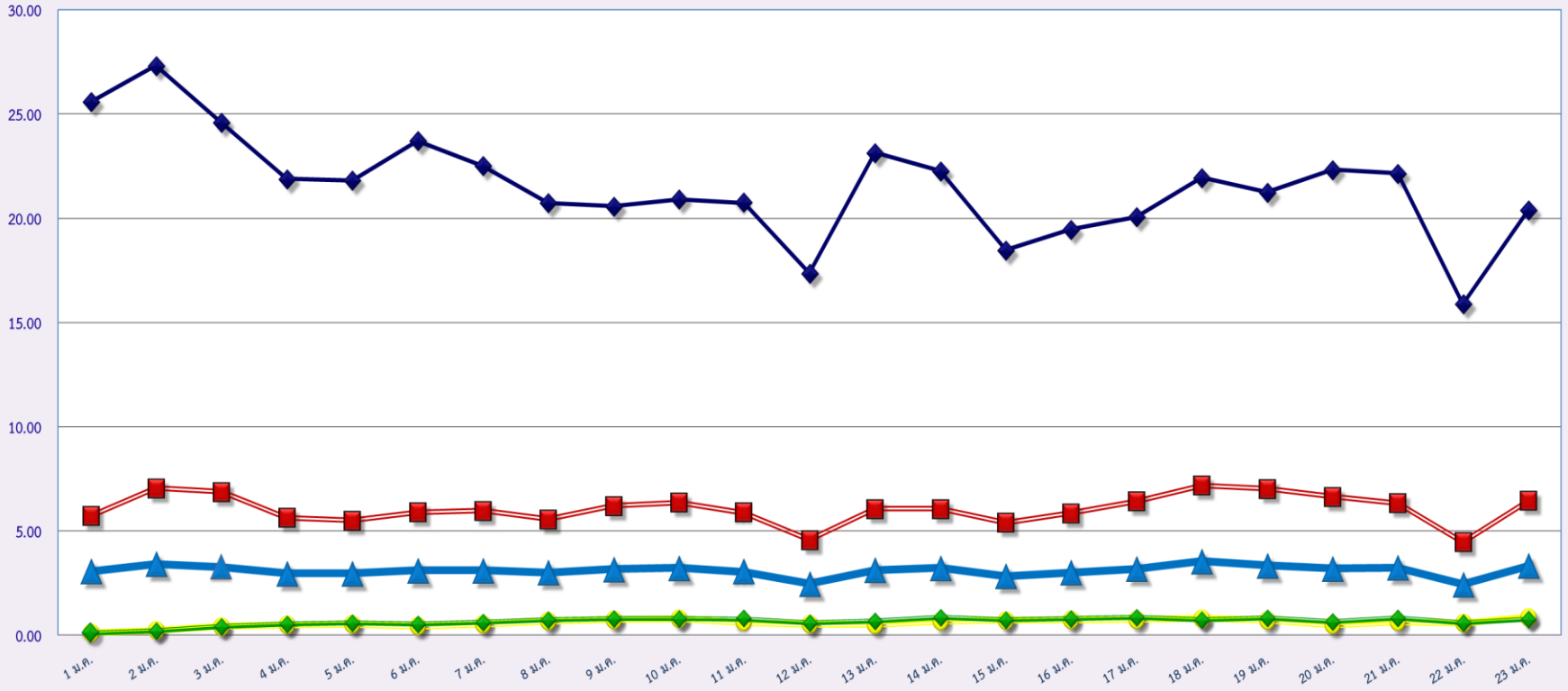
รายงานสถิติความเร็วเกินของรถตู้โดยสารประจำทาง หมวด 2 (บขส.)

ประจำเดือน มกราคม 2562

พื้นที่		วันที่																						
		1 ม.ค.	2 ม.ค.	3 ม.ค.	4 ม.ค.	5 ม.ค.	6 ม.ค.	7 ม.ค.	8 ม.ค.	9 ม.ค.	10 ม.ค.	11 ม.ค.	12 ม.ค.	13 ม.ค.	14 ม.ค.	15 ม.ค.	16 ม.ค.	17 ม.ค.	18 ม.ค.	19 ม.ค.	20 ม.ค.	21 ม.ค.	22 ม.ค.	23 ม.ค.
กรุงเทพมหานคร	จำนวน(คัน)	492	453	314	262	268	369	249	191	192	211	203	191	293	213	163	162	191	214	234	290	221	135	196
	ร้อยละ	10.22	9.14	6.34	5.44	5.41	7.45	5.03	4.01	3.91	4.43	4.26	3.89	5.97	4.34	3.43	3.41	4.02	4.50	4.93	6.11	4.66	2.85	4.01
ทั่วประเทศ	จำนวน(คัน)	1,877	1,971	1,758	1,584	1,520	1,706	1,626	1,400	1,411	1,502	1,555	1,853	1,655	1,626	1,283	1,375	1,386	1,570	1,501	1,690	1,628	1,148	1,395
	ร้อยละ	38.98	39.77	35.47	32.90	30.68	34.43	32.82	29.36	28.74	31.53	32.65	37.76	33.73	33.16	26.98	28.91	29.15	33.03	31.64	35.62	34.33	24.21	28.55

สถิติรถที่มีความเร็วเกินในรถแต่ละประเภท (ร้อยละ)

ร้อยละ



มกราคม 2562

รถโดยสารประจำทาง

รถโดยสารไม่ประจำทาง

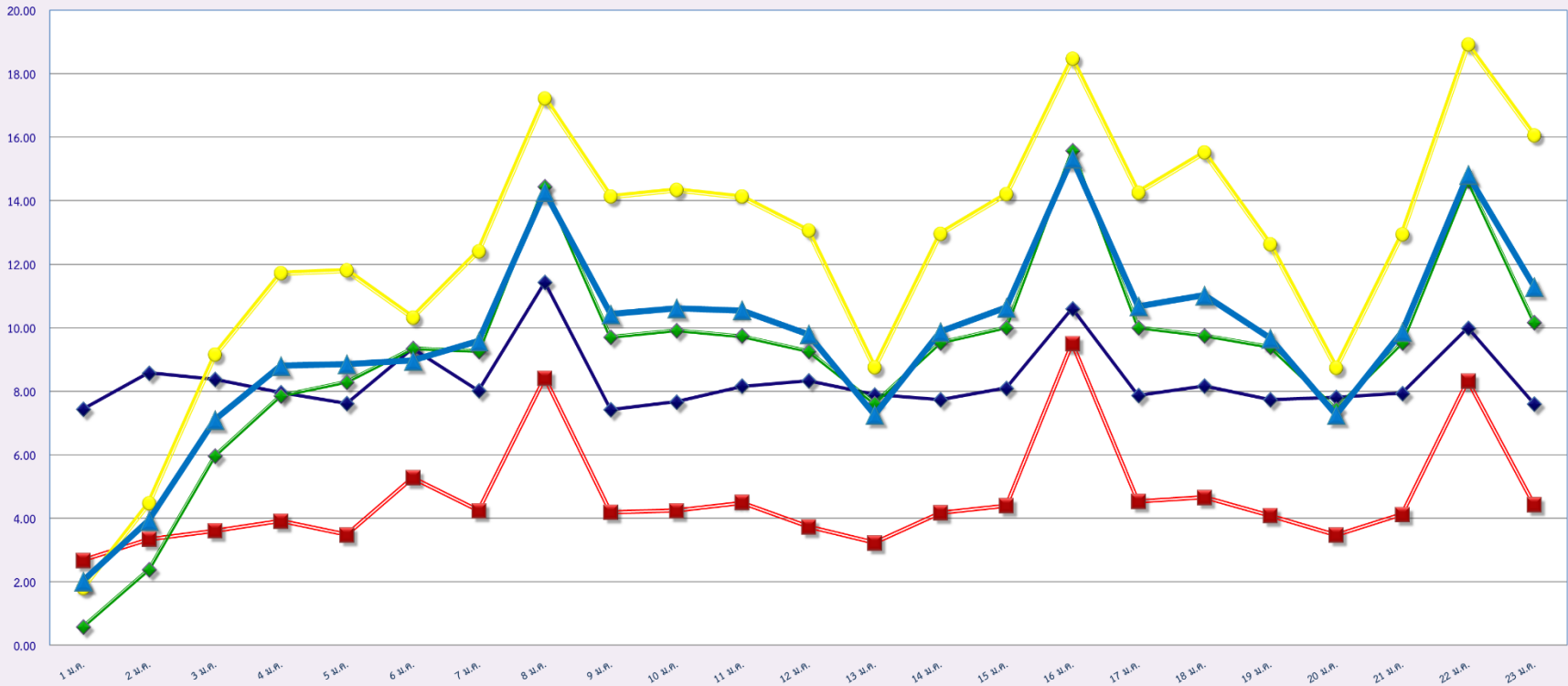
รถบรรทุกไม่ประจำทาง

รถบรรทุกส่วนบุคคล

ค่าเฉลี่ยร้อยละ

สถิติการไม่แสดงตนของพนักงานขับรถในรถแต่ละประเภท (ร้อยละ)

ร้อยละ



มกราคม 2562

รถโดยสารประจำทาง

รถโดยสารไม่ประจำทาง

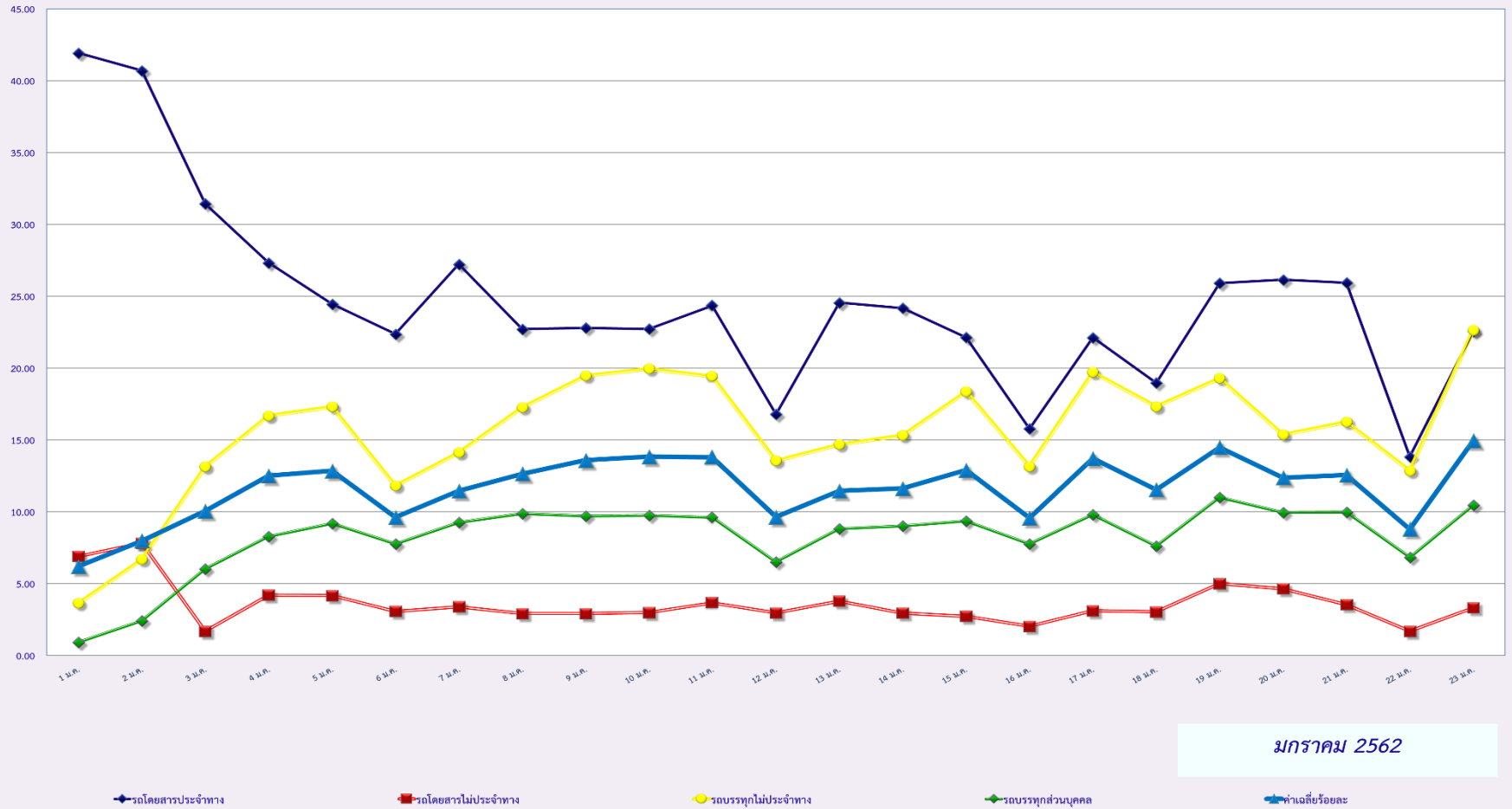
รถบรรทุกไม่ประจำทาง

รถบรรทุกส่วนบุคคล

ค่าเฉลี่ยร้อยละ

ร้อยละ

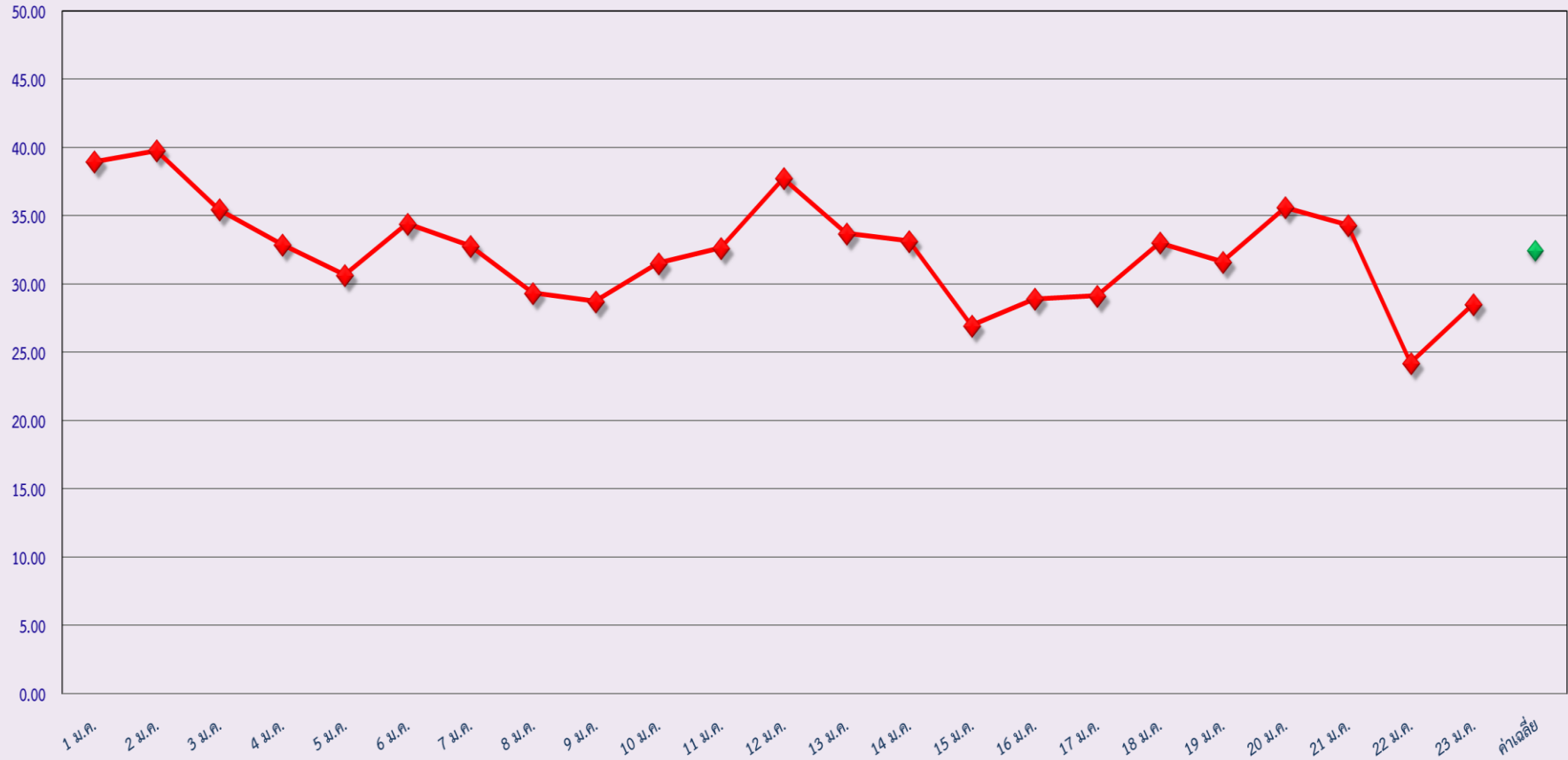
สถิติระยะเวลาการทำงานเกินของพนักงานขับรถในรถแต่ละประเภท (ร้อยละ)



มกราคม 2562

สถิติรถตู้โดยสารประจำทาง หมวด 2(บขส.)ที่มีความเร็วเกิน (ร้อยละ)

ร้อยละ



มกราคม 2562